

TRASTORNO DE DOLOR GENITO-PÉLVICO/PENETRACIÓN

VAGINISMO

Irene Soler López

¿QUÉ ES?

Dificultad en la penetración, debido a la contracción de los músculos del tercio inferior de la vagina.

Algunas mujeres que lo padecen pueden gozar de los juegos sexuales y alcanzar el orgasmo, aunque no es lo más frecuente.



ism

EL 70% DE LAS MUJERES PIDE AYUDA TRAS 1 O 2 AÑOS; Y EL 30% ACUDE DESPUÉS DE 5 AÑOS DE DARSE CUENTA DEL PROBLEMA.

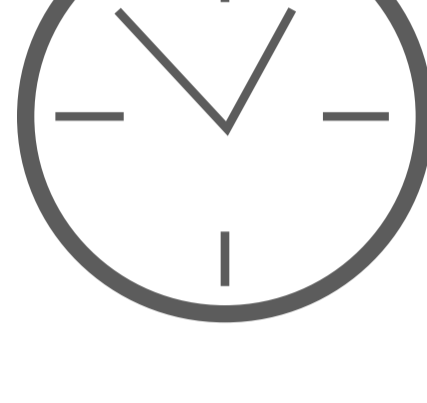
VAGINISMO Y DISPAREUNIA

✗ VAGINISMO

PENETRACIÓN

✓ DISPAREUNIA

En ambos casos el **dolor** que se sufre o el **miedo** a este hace que se tienda a **evitar mantener relaciones sexuales**, provocando así un **bajo deseo sexual**.



ism

TIPOS DE VAGINISMO

01

Primario

Nunca ha sido capaz de lograr cualquier tipo de penetración. Se descubre en mujeres jóvenes, con el uso de tampones o el inicio en las relaciones sexuales. Una mujer puede tener vaginismo y no darse cuenta hasta que intenta tener una penetración vaginal.

02

Secundario

Ha sido capaz de lograr la penetración vaginal y, de repente, se siente incapaz. Puede ser por causas físicas o psicológicas. Que previamente se haya podido lograr la penetración es un factor que predispone a que la afección se pueda solucionar.

FACTORES PREDISPONETES



- ➔ Una educación sexual con valoraciones negativas hacia la sexualidad, señalándola como algo dañino, peligroso o sucio.
- ➔ Experiencias sexuales traumáticas.
- ➔ Desvalorización de la imagen corporal. Distorsión o rechazo del propio cuerpo.
- ➔ Desconocimiento del funcionamiento sexual del cuerpo y anatomía genital.

ism

FACTORES PRECIPITANTES



- ➔ Primeras relaciones sexuales dolorosas.
- ➔ Ansiedad o miedo ➔ al dolor por la penetración.
al embarazo.
- ➔ Ansiedad o estrés ➔ por el fracaso sexual.
por búsqueda de embarazo o infertilidad.



ism

FACTORES DE MANTENIMIENTO



- ➔ Círculo vicioso del pánico. La ansiedad/miedo a que duela provoca una contracción de los músculos de la vagina como protección. Esta contracción provoca molestias en los intentos de penetración, confirmándose los temores y cerrando el círculo.
- ➔ Insuficiente excitación por ansiedad de rendimiento o miedo al fracaso sexual o afectación a la relación de pareja.
- ➔ Evitación de las relaciones sexuales por miedo a la penetración.



TRATAMIENTO



ism

Existen protocolos con una duración de 8-10 semanas, acudiendo a consulta normalmente una vez por semana o cada 15 días en función del caso. Incluyen **actividades individuales** en función de las necesidades de cada paciente y **actividades en pareja** para realizar en casa, así como sesiones de tipo formativo.

El tratamiento tiene como objetivo que la mujer aprenda a disfrutar de la penetración, de modo que tenga el control sobre su musculatura vaginal.

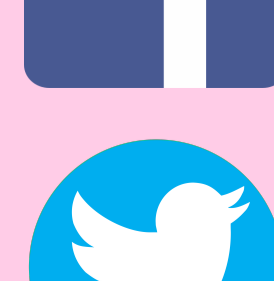


ism

www.isemu.es



@ISMSEX



@ISMSEXOLOGIA



@ISMSEXOLOGIA

UNA VISITA A UN PROFESIONAL DE LA SALUD SEXUAL ES EL PRIMER PASO PARA RESOLVER SU DIFICULTAD